

PROGRAMME

- Accueil : 9h00-9h30
- 9h30 – 11h : Ivy DAURE

« Le regard de l'autre : le couple face à la maladie »

Quand la maladie s'impose dans la « maison couple », une réorganisation, voire une restructuration de la relation devient nécessaire. Les couples qui sollicitent l'aide d'un thérapeute se sont déjà rendu compte des effets néfastes de la maladie sur leur relation, sans pour autant arriver à les minimiser. Le changement de place, de rôle, les transformations physiques et psychiques influencent les regards de chacun envers l'autre, et par conséquence les affects se trouvent altérés. Au travers d'exemples cliniques, nous allons décrire certains des mécanismes présents dans cette dynamique de couple, mais aussi le rôle du thérapeute dans ce type d'accompagnement.

- Caillé Ph. 1991 « Un et un font trois : le couple révélé à lui-même » ESF, Paris.
- Daure I. et Reveyrand-Coulon O. 2019 « Le migrant et sa famille, défis interculturels en psychologie clinique » ESF Paris.

- 11h : Dr Juan-Antonio ABEIJON

« La supervision, un appui pour les travailleurs sociaux confrontés à des familles en difficulté »

A partir de plusieurs vignettes cliniques, nous aborderons les attentes d'un groupe au début d'une supervision, les différents thèmes abordés en équipe. Nous verrons ensemble les changements qui se produisent au fil d'une supervision, du côté des intervenants comme dans le regard du superviseur. Est-ce la famille qui active l'intervenant ou l'intervenant qui active la famille ? Comment construire une relation qui mobilise les ressources de l'autre ?

PROGRAMME

- 12h30-14h déjeuner
- 14h Table ronde « comment les aider à aider ? » animée par Sabine Lagardère

Maëva Larréguy, psychiatrice d'un groupe de parents dont les enfants sont porteurs d'un trouble d'apprentissage.

Nous avons fait le constat que les parents n'avaient pas d'espaces pour exprimer leurs difficultés, leurs craintes mais aussi leurs victoires. Il y a bien sûr les lieux de prise en charge de l'enfant mais rarement du parent ; les mots et les maux sont régulièrement déposés à la hâte dans la salle d'attente ou en fin de séance chez le praticien. Ce lieu permet le soutien aux familles, et l'échange entre elles.

Sofiane Clody, Malika Benhida, Fabienne Gouin, équipe pluridisciplinaire qui accompagne les familles dans le cadre d'entretiens systémiques et de consultations familiales.

L'irruption du handicap confronte la famille à un événement traumatique imprévisible. Le handicap procure de la violence au sein même du système familial et représente une forme de « crise » (un désordre qui survient dans ce qui avait été idéalisé et/ou projeté, établi ...). Ainsi consciente des bouleversements majeurs pour tous les membres de la famille, nous considérons l'entité familiale, et intégrons le vécu familial dans le processus d'accompagnement.

Dr Edouard Zapata relatera l'expérience de la consultation systémique d'aide aux aidants à l'hôpital de Bayonne.

La survenue d'une maladie occasionnant une perte d'autonomie d'un membre de la famille conduit à un déséquilibre du système familial. Dans ce contexte, l'accompagnement doit inclure tout le système afin d'envisager la perspective d'un nouvel équilibre. C'est ce qui a été proposé pendant de nombreuses années aux familles de la Côte Basque.

- 16h30-17h30 Débat avec la salle.

INFORMATIONS

Ce colloque s'adresse aux travailleurs sociaux, psychologues, personnels soignants, psychothérapeutes, médecins et autres professionnels de l'accompagnement relationnel.

L'Hôtel Le Bayonne se situe au bord de la Nive, tout près du centre historique de Bayonne. Depuis la gare il est facilement accessible, même à pied. Les parkings à proximité sont nombreux. Les personnes à mobilité réduite sont les bienvenues.

Pour une **pause déjeuner** agréable vous aurez un grand choix de restauration dans l'environnement immédiat du lieu du colloque.

Les temps informels, café d'accueil et pauses, seront l'occasion de se rencontrer et d'échanger entre personnes concernées par l'accompagnement relationnel. Des ouvrages en lien avec le thème seront à votre disposition à la vente, dont le tout nouveau livre de Madame Ivy Daure. Prévoir chèques ou espèces.

Pour **plus d'informations** :

- Adressez vos mails à : **ceras64@outlook.com**
- Appelez-nous au : 06 23 20 05 36
- Consultez le site : **www.cerasgrenoble.com/blog/**

Le CERAS, par son antenne du 64, développe en Aquitaine des activités répondant à la demande locale d'échanges et de formations en approche systémique.

Bulletin d'inscription

NOM

Prénom

Profession

Lieu d'exercice

Adresse

CP

VILLE

Téléphone

Courriel

Participation aux frais 40€, à régler avant le 1^{er} juin 2019.

Chèque à l'ordre de « CERAS 64 », inscription à renvoyer à :

CERAS 64

1 avenue Lahubiague
64100 BAYONNE

100 places disponibles

Attestations et factures acquittées seront délivrées le jour même.

CENTRE D'ÉTUDE ET DE RECHERCHE SUR L'APPROCHE SYSTÉMIQUE 64

Thème

Adolescents toxicomanes, enfants porteurs d'un handicap, proches malades : autant de situations de vulnérabilité, et avec eux qui ? Des parents, des aimants, et également des professionnels. Celles et ceux que l'on nomme les aidants. Nous pensons que ces aidants ont besoin d'aide, sous peine de devenir aussi fragiles que ceux qu'ils soutiennent. Quels accompagnements existent pour ces aidants ?

Intervenants

Ivy Daure, psychologue clinicienne, docteur en psychologie, thérapeute familiale, formatrice à l'IDES Bordeaux, superviseuse d'équipe et auteure.

Dr Juan-Antonio Abeijon, psychiatre, thérapeute familial, Président de la Fédération Espagnole de Thérapie Familiale, formateur et superviseur à l'école Basco-Navarraise de Thérapie Familiale de Bilbao (EVNTF).

Maëva Larréguy, orthophoniste, maison de santé de Bedous (Vallée d'Aspe).

Sofiane Clody, directeur adjoint & **Malika Benhida**, psychologue clinicienne & **Fabienne Gouin**, éducatrice spécialisée, Centre Melioris Les Genêts, Niort.

Dr Edouard Zapata, psychiatre, thérapeute familial, psychanalyste, membre du CERAS 64.

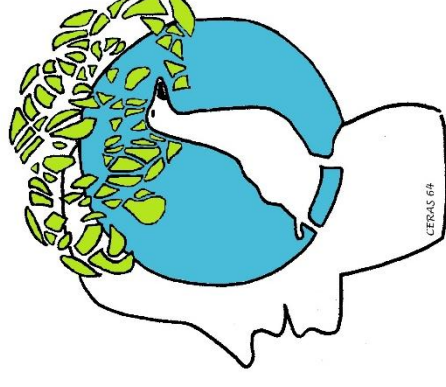
ceras64@outlook.com
06 23 20 05 36

www.cerasgrenoble.com

COLLOQUE

Organisé par le CERAS 64,

Sous l'égide du CERAS 38 et en collaboration
avec ses équipes



Face à la vulnérabilité : quels accompagnements pour les aidants ?

Samedi 22 Juin 2019

Hôtel Le Bayonne 1 Av. Rostand

BAYONNE